

*de antonio*  
YACHTS



The most powerful and stylish navigation to date.

# de antonio

## YACHTS

De Antonio Yachts was born from the passion for the sea and design of its founders, from the interest to innovate and build boats with simple and vanguard lines, that provide new solutions and concepts that improve efficiency, usability and performance. A brand aimed for demanding boat owners looking for something new and different that exceeds their expectations. Boats powered by innovation, to live the sea with style, sportiness and comfort.

*De Antonio Yachts nació de la pasión de sus fundadores por el mar y el diseño, con el interés de innovar creando barcos de líneas simples y vanguardistas que ofrezcan nuevas soluciones y conceptos que mejoren la eficiencia, la facilidad de uso y las prestaciones. Una marca dirigida a propietarios de embarcaciones exigentes que buscan algo nuevo y diferente que supere sus expectativas. Barcos impulsados por la innovación, para vivir el mar con estilo, deportividad y comodidad.*



# E23

The E23 is the brand's first 100% electric boat, the beginning of a new era.

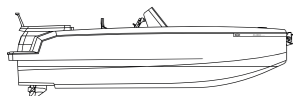
An innovative model, which bases its concept on maximum efficiency. Its compact proportions with catamaran architecture integrating a "foil" between its hulls, give it unique emission-free sailing performance in its segment while offering a practical and comfortable space on deck with a careful design in many details and finishes.

A model that combines cutting-edge technology and design. The new E23 has been chosen, by the organization of the most important sailing competition in the world, to be the Official Electric Boat of the 37th Edition of the America's Cup to be held in Barcelona in 2024.

*El E23 es el primer barco 100% eléctrico de la marca, el inicio de una nueva era.*

*Un modelo innovador, que basa su concepto en la máxima eficiencia. Sus compactas proporciones con arquitectura de catamarán integrando un "foil" entre sus cascos, lo dotan de unas prestaciones de navegación sin emisiones únicas en su segmento al mismo tiempo que ofrece un práctico y confortable espacio en cubierta con un cuidado diseño en numerosos detalles y acabados.*

*Un modelo que aúna tecnología y diseño de vanguardia. El nuevo E23 ha sido el elegido por la organización de la competición a vela más importante de mundo para ser el Barco Eléctrico Oficial de la 37 Edición de la America's Cup que se celebrará en Barcelona en 2024.*



OFFICIAL ELECTRIC BOAT OF 37 TH AMERICA'S CUP





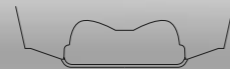
## TECHNICAL SPECIFICATIONS / ESPECIFICACIONES TÉCNICAS

|   |        |  |               |
|---|--------|--|---------------|
| OVERALL LENGTH / <i>ESLORA TOTAL</i>                              | 7,20 m | ELECTRIC OUTBOARD ENGINE / <i>MOTOR ELÉCTRICO FUERABORDA</i> | 1 uds.        |
| WATERLINE LENGTH / <i>ESLORA TOTAL CON PLATAFORMA XL OPCIONAL</i> | 6,40 m | MAXIMUM POWER  | 50 kW / 68 hp |
| BEAM / <i>MANGA</i>   | 2,30 m | BATTERY CAPACITY / <i>DEPÓSITO DE COMBUSTIBLE</i>            | 40 kWh        |
| DRAFT / <i>CALADO</i>   | 0,40 m | DISPLACEMENT / <i>DESPLAZAMIENTO</i>                         | 1.450 Kg      |
| PASSENGERS / <i>OCUPANTES</i>                                     | 8 pax  |  |               |



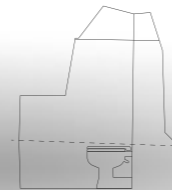
### HIDDEN ELECTRIC OUTBOARD ENGINE

MOTOR ELÉCTRICO FUERABORDA OCULTO



### INTEGRATED FOIL

FOIL INTEGRADO



### STORAGE CABIN \*WC OPTIONAL

CABINA DE ALMACENAJE \*INODORO OPCIONAL

## POWERING / PROPULSIÓN

### TORQUEEDO OUTBOARD ENGINES / TORQUEEDO FUERABORDA ELÉCTRICO

1 X 50 KW

OUTBOARD DEEP BLUE 50RXL

## STANDARD EQUIPMENT / EQUIPAMIENTO DE SERIE

|   |  |
|---|--|
| CASTED ALLOY FOIL SYSTEM                              | SISTEMA FOIL EN FUNDICIÓN DE ALUMINIO                    |
| WHITE COLOUR HULL RAL 9016                            | CASCO COLOR BLANCO RAL 9016                              |
| SPRAYHOOD   | CAPOTA ANTIROCIÓ   |
| NON-SKID DECK FINISH                                  | CUBIERTA CON ACABADO ANTIDESLIZANTE                      |
| CUSHION & UPHOLSTERY PREMIUM MORBERN SUNDANCE® HERM   | COJINES Y TAPICERÍA PREMIUM MORBERN SUNDANCE® HERM       |
| PILOT BENCH SEATS IN MORBERN ALLANTE® GREY UPHOLSTERY | ASIENTOS BANCO PILOTO EN TAPICERIA MORBERN ALLANTE® GREY |
| FOLDING BACKREST                                      | RESPALDO PLEGABLE ASIENTOS PILOTO                        |
| SWIMMING LADDER                                       | ESCALERA DE BAÑO   |
| HORN  | BOCINA   |
| COMPOSITE FLAGPOLE                                    | ASTA DE BANDERA  |
| RETRACTABLE CLEATS IN STAINLESS STEEL                 | CORNAMUSAS RETRÁCTILES DE ACERO INOXIDABLE               |
| GRAPNEL ANCHOR + 7M CHAIN + 28M ROPE                  | ANCLA DE REZÓN CON 7M DE CADENA Y 28M DE CABO            |
| AC SHORE POWER AND CABLE /BATTERY CHARGER             | TOMA DE TIERRA Y CABLE / CARGADOR DE BATERÍA             |
| AUDIO SYSTEM FUSION RA60 (2 SPEAKERS)                 | SISTEMA DE AUDIO FUSION SERIE RA-60 (2 ALTAVOCES)        |
| NAVIGATION SYSTEM SCREEN SIMRAD NSX (9")              | SISTEMA DE NAVEGACIÓN SIMRAD (9")                        |
| LED NAVIGATION LIGHTS                                 | LUCES DE NAVEGACIÓN LED                                  |
| OUTLET 12V  | ENCHUFE 12V  |
| INTERIOR FUSE PANEL                                   | PANEL INTERIOR DE FUSIBLES                               |
| BILGE PUMPS   | BOMBAS DE ACHIQUE  |
| 50 AH SERVICE BATTERY                                 | BATERÍA DE SERVICIO DE 50 AH                             |
| INTERIOR STORAGE AREA (1,2 X 0,8 X 1,2 METERS)        | ESPACIO DE ALMACENAMIENTO INTERIOR (1,2 X 0,8 X 1,2 M)   |
| TWO AFT EXTERIOR AREA STORAGE BOXES                   | DOS ESPACIOS DE ALMACENAMIENTO EXTERIOR                  |



\*CABIN WC OPT. \*INODORO EN CABINA OPC.

# D29

Building on the style and features of one of the most iconic models in our range, the D28, we have taken a step further. The D29 is a vessel that offers unique performance in its category thanks to its high-performance hull. It provides a unique sailing experience with dual panoramic screens.

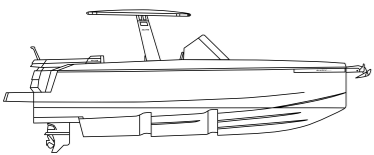
This model allows for customization with multiple possibilities, available in both hardtop and softtop versions. Its deck is designed to maximize space and provide unparalleled comfort and experience.

Furthermore, the interior boasts a surprising forward cabin with a double bed and a full bathroom. In short, it is a 29-foot “walk around” boat filled with exclusive and original details to enjoy the sea like never before.

*A partir de las líneas de estilo y prestaciones de uno de los modelos más emblemáticos de nuestra gama, el D28, hemos dado un paso más. El D29 es una embarcación que presenta unas prestaciones únicas en su categoría gracias a su casco de alto rendimiento. Una experiencia única de navegación con doble pantalla panorámica.*

*Es un modelo que permite personalizarlo con múltiples posibilidades, ya sea en sus versiones hardtop y softop. Su cubierta está concebida para aprovechar al máximo el espacio y proporcionar un confort y experiencia inigualable.*

*Además, el interior también ha sido creado con una sorprendente cabina de proa con cama doble y baño completo. En definitiva, un barco de 29 pies” walk around” lleno de detalles exclusivos y originales para disfrutar del mar como nunca.*







## TECHNICAL SPECIFICATIONS / ESPECIFICACIONES TÉCNICAS

|   |        |  |          |
|---|--------|--|----------|
| LENGTH OVERALL / <i>ESLORA TOTAL</i>  | 7,99 m | MAXIMUM POWER / <i>POTENCIA MÁXIMA</i>     | 400 HP   |
| LENGTH OVERALL WITH PLATFORM XL OPTION / <i>ESLORA TOTAL CON PLATAFORMA XL OPCIONAL</i> | 8,49 m | FUEL TANK / <i>DEPÓSITO DE COMBUSTIBLE</i> | 440 L    |
| BEAM / <i>MANGA</i>   | 2,99 m | WATER TANK / <i>DEPÓSITO DE AGUA DULCE</i> | 88 L     |
| DEPTH / <i>CALADO</i>   | 0,50 m | DISPLACEMENT / <i>DESPLAZAMIENTO</i>       | 2.500 Kg |
| PASSENGERS / <i>OCUPANTES</i>   | 10 pax |  |          |
| OUTBOARD ENGINES / <i>MOTORES FUERABORDA</i>  | 2 uds. |  |          |



### HIDDEN OUTBOARD ENGINES

MOTORES FUERABORDA OCULTOS



### COMPLETE BATHROOM

BAÑO COMPLETO

## MOTORIZATION / MOTORIZACIÓN

|                                    |                              |
|------------------------------------|------------------------------|
| 1 X 300 HP MERCURY V-8 VERADO®     | OUTBOARD / <i>FUERABORDA</i> |
| 1 X 350 HP MERCURY V-10 VERADO®    | OUTBOARD / <i>FUERABORDA</i> |
| 1 X 400 HP MERCURY V-10 VERADO®    | OUTBOARD / <i>FUERABORDA</i> |
| 2 X 200 HP MERCURY V-6 FOURSTROKE® | OUTBOARD / <i>FUERABORDA</i> |
| ACTIVE TRIM MERCURY MARINE®        |                              |

## STANDARD EQUIPMENT / EQUIPAMIENTO DE SERIE

|   |  |
|---|--|
| WHITE COLOR HULL  | CASCO COLOR BLANCO   |
| ARTIFICIAL TEAK DECK FLEXITEEK® SCRUBBED WITH BLACK LINES | CUBIERTA DE TECA SINTÉTICA FLEXITEEK® SCRUBBED Y LÍNEAS NEGRAS |
| ANCHOR SUPPORT, ANCHOR, CHAIN AND ELECTRIC WINCH          | SOORTE DE ANCLA, ANCLA, CADENA Y MOLINETE ELÉCTRICO            |
| LED NAVIGATION LIGHTS                                     | LUCES DE NAVEGACIÓN LED  |
| TABLE ON STERN  | MESA FIJA EN POPA  |
| RETRACTABLE TABLE ON BOW                                  | MESA RETRÁCTIL EN PROA   |
| SWIMMING LADDER   | ESCALERA DE BAÑO   |
| HANDHOLDS WITH FABRIC FINISHES                            | ASIDEROS CON ACABADOS EN TELA                                  |
| FLAGPOLE  | ASTA DE BANDERA  |
| USB PLUG 12 V OUTLET                                      | ENCHUFE USB 12V  |
| CUSHIONS AND UPHOLSTERY MORBERN SUNDANCE® HERM            | COJINES Y TAPICERÍA MORBERN SUNDANCE® HERM                     |
| SET OF TWO FENDERS (SPECIAL D28 MODEL)                    | JUEGO DE DOS DEFENSAS (MODELO ESPECIAL D28)                    |
| RETRACTABLE CLEATS IN ALUMINIUM                           | CORNAMUSAS RETRÁCTILES DE ALUMINIO                             |
| CARBON TRIMS ON BOWS AND SIDES                            | EMBELLECEDORES DE CARBONO EN LAS AMURAS Y COSTADOS             |
| NAVIGATION SYSTEM SIMRAD (7")                             | SISTEMA DE NAVEGACIÓN SIMRAD (7")                              |
| AUDIO SYSTEM FUSION RA55 (4 SPEAKERS)                     | SISTEMA DE AUDIO FUSION RA55 (4 ALTAVOCES)                     |
| BILGE PUMPS   | BOMBAS DE ACHIQUE  |
| SHOWER ON DECK  | DUCHA AGUA DULCE EN CUBIERTA                                   |
| BOW CABIN WITH DOUBLE BED AND COMPLETE BATHROOM           | CABINA DE PROA CON CAMA DOBLE Y BAÑO COMPLETO                  |



# D32

O P E N

The D32 Open, with a length of 10 meters, joins the new generation in design and performance of the brand that began with the award-winning D36 model. Its proportions and exterior lines and its careful definition in every detail, enhance its modern and sporty character that together with the evolved architecture of its high-performance hull give the model a comfortable navigation, with low consumption and high-speed performance.

The "walkaround" deck has a unique distribution of spaces for its length, capable of incorporating, in addition to generous sunbathing areas and benches with central table, a practical outdoor galley. The interior is distributed in an open space with two double berths and a separate bathroom.

The high level of quality and definition of its finishes together with its performance make the D32 Open a compact and sophisticated "day boat" ideal for all audiences.

*El D32 Open con una eslora de 10 metros se suma a la nueva generación en diseño y prestaciones de la marca que se inició con el premiado modelo D36. Sus proporciones y líneas exteriores y su cuidada definición en cada detalle, potencian su carácter moderno y deportivo que junto a la evolucionada arquitectura de su casco de alto rendimiento dotan al modelo una navegación confortable, con bajo consumo y altas prestaciones de velocidad.*

*La cubierta de tipología "walkaround" presenta una distribución de espacios única en su eslora, capaz de incorporar además de generosas zonas de solárium y bancos con mesa central una práctica cocina exterior. El interior se distribuye en un espacio abierto con dos camas dobles y un baño independiente.*

*El alto nivel de calidad y definición de sus acabados junto a sus prestaciones convierten al D32 Open en un "day boat" compacto y sofisticado ideal para todos los públicos.*





## TECHNICAL SPECIFICATIONS / ESPECIFICACIONES TÉCNICAS

|   |        |  |          |
|---|--------|--|----------|
| LENGTH OVERALL WITH PLATFORM / <i>ESLORA TOTAL CON PLATAFORMA</i> | 9,9 m  | MINIMUM POWER / <i>POTENCIA MÍNIMA</i>     | 400 HP   |
| BEAM / <i>MANGA</i>   | 3,20 m | MAXIMUM POWER / <i>POTENCIA MÁXIMA</i>     | 600 HP   |
| DEPTH / <i>CALADO</i>   | 0,68 m | FUEL TANK / <i>DEPÓSITO DE COMBUSTIBLE</i> | 650 L    |
| PASSENGERS / <i>OCUPANTES</i>                                     | 10 pax | WATER TANK / <i>DEPÓSITO DE AGUA DULCE</i> | 100 L    |
| OUTBOARD ENGINES / <i>MOTORES FUERABORDA</i>                      | 2 uds. | DISPLACEMENT / <i>DESPLAZAMIENTO</i>       | 3.900 Kg |



### HIDDEN OUTBOARD ENGINES

MOTORES FUERABORDA OCULTOS

## MOTORIZATION / MOTORIZACIÓN

|                                   |                              |
|-----------------------------------|------------------------------|
| 2 X 200 HP MERCURY V-6 FOURSTROKE | OUTBOARD / <i>FUERABORDA</i> |
| 2 X 225 HP MERCURY V-6 FOURSTROKE | OUTBOARD / <i>FUERABORDA</i> |
| 2 X 250 HP MERCURY V-8 VERADO     | OUTBOARD / <i>FUERABORDA</i> |
| 2 X 300 HP MERCURY V-8 VERADO     | OUTBOARD / <i>FUERABORDA</i> |

**ACTIVE TRIM MERCURY MARINE®**  
JOYSTICK PILOTING SYSTEM (JPO) MERCURY

## STANDARD EQUIPMENT / EQUIPAMIENTO DE SERIE

|  |   |
|--|---|
| WHITE COLOR HULL WITH SOFT-TOP                                     | CASCO COLOR BLANCO CON SOFT-TOP                                 |
| ARTIFICIAL TEAK DECK FLEXITEEK® SCRUBBED WITH BLACK LINES          | CUBIERTA DE TECA SINTÉTICA FLEXITEEK® SCRUBBED Y LINEAS NEGRAS  |
| ANCHOR SUPPORT, ANCHOR, CHAIN AND ELECTRIC WINCH                   | SOPORTE DE ANCLA, ANCLA, CADENA Y MOLINETE ELÉCTRICO            |
| LED NAVIGATION LIGHTS  | LUCES DE NAVEGACIÓN LED   |
| LED DECORATIVE LIGHTS ON DECK                                      | LUCES DECORATIVAS LED EN CUBIERTA                               |
| TABLE DECK   | MESA DE CUBIERTA  |
| SWIMMING LADDER  | ESCALERA DE BAÑO  |
| CARBON TRIMS ON BOWS AND REAR SPEAKERS                             | EMBELLECEDORES DE CARBONO EN LAS AMURAS Y ALTAVOCES POSTERIORES |
| FIBER FLAGPOLE   | ASTA DE BANDERA   |
| RETRACTABLE CLEATS IN ALUMINIUM                                    | CORNAMUSAS RETRÁCTILES DE ALUMINIO                              |
| COMPLETE KITCHEN EXTERIOR (FRIDGE 49L, SINK, VITROCERAMIC COOKTOP) | COCINA EXTERIOR (NEVERA 49L, FREGADERO, PLACA VITROCERÁMICA)    |
| OUTLET 12V   | ENCHUFE 12V (USB Y MECHERO)                                     |
| CUSHION AND UPHOLSTERY PREMIUM MORBERN SUNDANCE® HERM              | COJINES Y TAPICERÍA PREMIUM MORBERN SUNDANCE®HERM               |
| AUDIO SYSTEM FUSION RA-60 (4 SPEAKERS)                             | SISTEMA DE AUDIO FUSION SERIE RA-60 (4 ALTAVOCES)               |
| NAVIGATION SYSTEM SIMRAD (12")                                     | SISTEMA DE NAVEGACIÓN SIMRAD (12")                              |
| PILOT BENCH SEATS IN MORBERN ALLANTE® GREY UPHOLSTERY              | ASIENTOS BANCO PILOTO EN TAPICERÍA MORBERN ALLANTE® GREY        |
| HORN   | BOCINA  |
| BILGE PUMPS  | BOMBAS DE ACHIQUE   |
| AC SHORE POWER AND CABLE / BATTERY CHARGER                         | TOMA DE TIERRA Y CABLE / CARGADOR DE BATERÍA                    |
| SHOWER ON DECK   | DUCHA AGUA DULCE EN CUBIERTA                                    |
| WINDOWS ON HULL SIDES (STERN AND BOW CABIN)                        | VENTANAS LATERALES EN CASCO (CABINA POPA Y PROA)                |
| BOW CABIN WITH DOUBLE BED  | CABINA EN PROA CON CAMA DOBLE                                   |
| STERN CABIN  | CABINA EN POPA  |
| COMPLETE BATHROOM (ELECTRIC WC)                                    | BAÑO COMPLETO (WC ELÉCTRICO)                                    |





# D36

O P E N

The D36 is the new mid-size model in the range that gathers together the brand's experience in the development of the latest models and concentrates in a single version the best of the successful D34 in its Open and Cruiser variants.

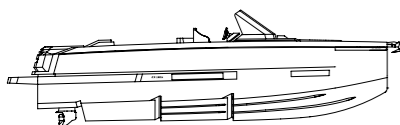
A very complete boat in its length, with a high-performance hull with a pronounced V and two lines of steps, a large space on the deck with a walkaround distribution with an innovative modular interior and a complete independent bathroom. The options "Hardtop" and "High windshield" offer the possibility of configuring a semi cabin version where you can navigate protected.

An evolved, sophisticated and sporty design. An avant-garde boat that will set a trend.

*El D36 es el nuevo modelo medio de la gama que recoge la experiencia de la marca en el desarrollo de los últimos modelos y concentra en una sola versión lo mejor del exitoso D34 en sus variantes Open y Cruiser.*

*Un barco muy completo en su eslora, con un casco de alto rendimiento de pronunciada V y dos líneas de "steps", gran espacio en cubierta con distribución "walkaround" con un innovador interior modulable y un completo baño independiente. Los opcionales "Hardtop" y "Parabrisas alto" ofrecen la posibilidad de configurar una versión semi cabinada dónde poder navegar protegido.*

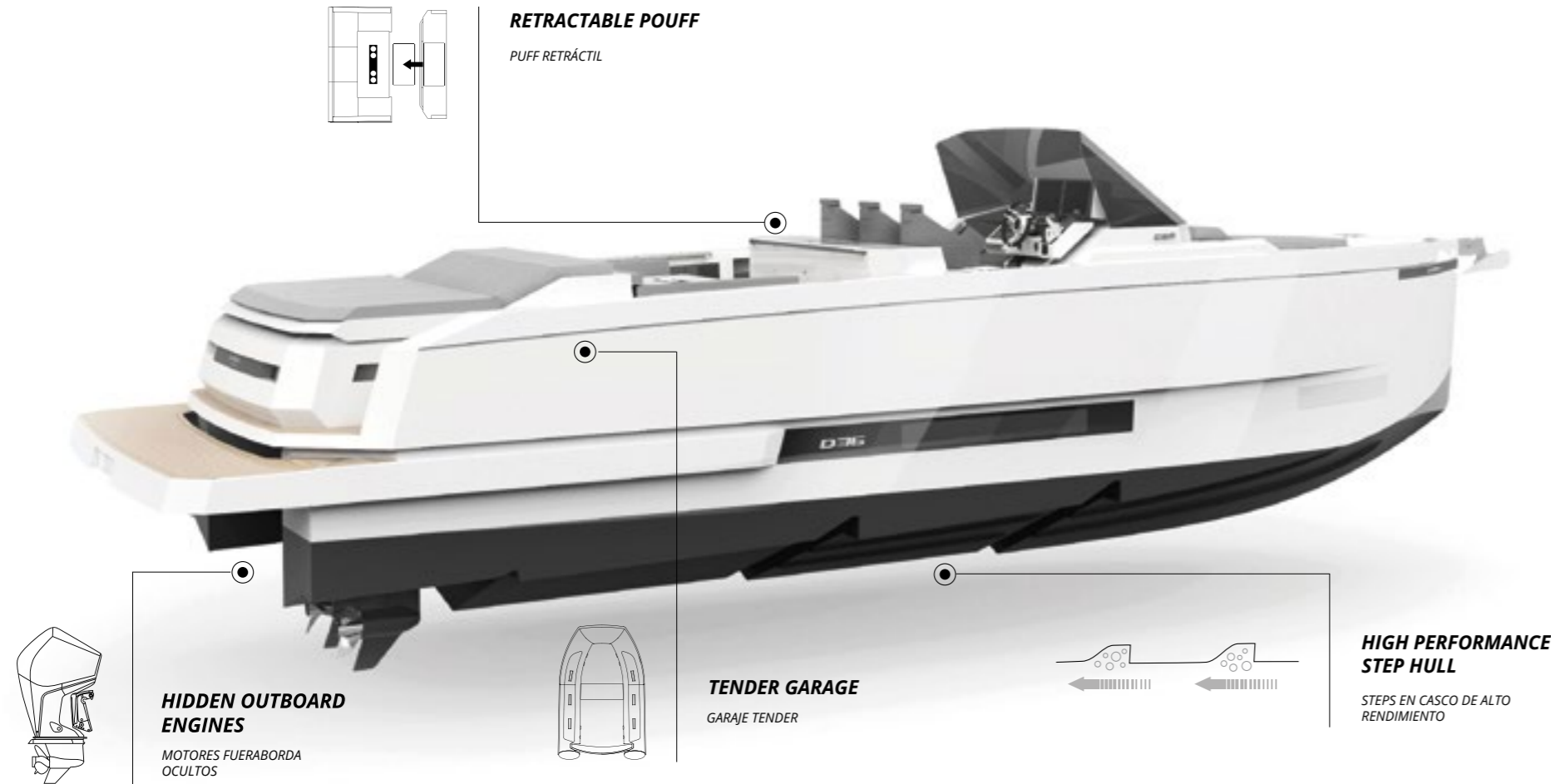
*Un evolucionado diseño, sofisticado y deportivo. Un barco de vanguardia que marcará tendencia.*





## TECHNICAL SPECIFICATIONS / ESPECIFICACIONES TÉCNICAS

|   |         |  |          |
|---|---------|--|----------|
| LENGTH OVERALL / <i>ESLORA TOTAL</i>  | 10,30 m | MINIMUM POWER / <i>POTENCIA MÍNIMA</i>     | 600 HP   |
| LENGTH OVERALL WITH PLATFORM XL OPTION / <i>ESLORA TOTAL CON PLATAFORMA XL OPCIONAL</i> | 11,15 m | MAXIMUM POWER / <i>POTENCIA MÁXIMA</i>     | 900 HP   |
| BEAM / <i>MANGA</i>   | 3,40 m  | FUEL TANK / <i>DEPÓSITO DE COMBUSTIBLE</i> | 850 L    |
| DEPTH / <i>CALADO</i>   | 0,70 m  | WATER TANK / <i>DEPÓSITO DE AGUA DULCE</i> | 150 L    |
| PASSENGERS / <i>OCUPANTES</i>   | 12 pax  | DISPLACEMENT / <i>DESPLAZAMIENTO</i>       | 5.300 Kg |
| OUTBOARD ENGINES / <i>MOTORES FUERABORDA</i>  | 2 uds.  |  |          |



## MOTORIZATION / MOTORIZACIÓN

|  |                              |
|--|------------------------------|
| 2 X 300 HP MERCURY V-8 VERADO®                           | OUTBOARD / <i>FUERABORDA</i> |
| 2 X 350 HP MERCURY V-10 VERADO®                          | OUTBOARD / <i>FUERABORDA</i> |
| 2 X 400 HP MERCURY V-10 VERADO®                          | OUTBOARD / <i>FUERABORDA</i> |
| <b>ACTIVE TRIM MERCURY MARINE®</b>                       |                              |
| <i>JOYSTICK PILOTING SYSTEM (JPO) MERCURY (OPTIONAL)</i> |                              |

## STANDARD EQUIPMENT / EQUIPAMIENTO DE SERIE

|   |  |
|---|--|
| WHITE COLOR HULL  | CASCO COLOR BLANCO   |
| ARTIFICIAL TEAK DECK FLEXITEEK® SCRUBBED WITH BLACK LINES | CUBIERTA DE TECA SINTÉTICA FLEXITEEK® SCRUBBED Y LÍNEAS NEGRAS |
| ANCHOR SUPPORT, ANCHOR, CHAIN AND ELECTRIC WINCH          | SOPORTE DE ANCLA, ANCLA, CADENA Y MOLINETE ELÉCTRICO           |
| LED NAVIGATION LIGHTS                                     | LUCES DE NAVEGACIÓN LED  |
| LED DECORATIVE LIGHTS ON DECK                             | LUCES DECORATIVAS LED EN CUBIERTA                              |
| TABLE ON DECK   | MESA DE CUBIERTA   |
| SWIMMING LADDER   | ESCALERA DE BAÑO   |
| CARBON TRIMS ON BOWS                                      | EMBELLECEDORES DE CARBONO EN LAS AMURAS                        |
| FLAGPOLE  | ASTA DE BANDERA  |
| USB PLUG 12 V OUTLET                                      | ENCHUFE USB 12V  |
| EXTERIOR KITCHEN (FRIDGE, SINK, VITROCERAMIC COOKTOP)     | COCINA EXTERIOR (NEVERA, FREGADERO, PLACA VITROCERÁMICA)       |
| PILOT BENCH SEATS IN MORBERN ALLANTE® GREY UPHOLSTERY     | ASIENTOS BANCO PILOTO EN TAPICERÍA MORBERN ALLANTE® GREY       |
| CUSHION AND PREMIUM UPHOLSTERY MORBERN SUNDANCE® HERM     | TAPICERÍA PREMIUM MORBERN SUNDANCE® HERM                       |
| RETRACTABLE CLEATS IN ALUMINIUM                           | CORNAMUSAS RETRÁCTILES DE ALUMINIO                             |
| AUDIO SYSTEM FUSION RA60 (4 SPEAKERS)                     | SISTEMA DE AUDIO FUSION RA60 (4 ALTAVOCES)                     |
| NAVIGATION SYSTEM SIMRAD (9")                             | SISTEMA DE NAVEGACIÓN SIMRAD (9")                              |
| HORN  | BOCINA   |
| BILGE PUMPS   | BOMBAS DE ACHIQUE  |
| AC SHORE POWER AND CABLE / BATTERY CHARGER                | TOMA DE TIERRA Y CABLE / CARGADOR DE BATERÍA                   |
| SHOWER ON DECK  | DUCHA AGUA DULCE EN CUBIERTA                                   |
| WINDOWS ON HULL SIDES (STERN AND BOW CABIN)               | VENTANAS LATERALES EN CASCO (CABINA POPA Y PROA)               |
| BOW CABIN WITH DOUBLE BED (140 CM X 190 CM)               | CABINA EN PROA CON CAMA DOBLE (140 X 190 CM)                   |
| STERN CABIN WITH TRIPLE BED IN U SHAPE                    | CABINA EN POPA CON CAMA TRIPLE EN FORMA DE U                   |
| COMPLETE BATHROOM (ELECTRIC WC)                           | BAÑO COMPLETO (WC ELÉCTRICO)                                   |



de antonio  
YACHTS



OFFICIAL SUPPLIER

## D37

ALINGHI RED BULL RACING

The D37 Alinghi Red Bull Racing is a tribute to the prestigious sailing racing team Alinghi, winner of the America's Cup representing the Swiss club Société Nautique de Genève.

The participation in the 37th Edition of the America's Cup to be held in Barcelona in 2024, has led to the collaboration of De Antonio Yachts with the team to create a special design for a Limited Edition of 37 exclusive units.

The model is equipped with two Mercury 400hp Racing version engines that give it a high performance of sportiness in navigation. Its exterior and interior, in full navy blue, the official color of the team, combined with red details, special upholstery finishes, as well as bucket seats and steering wheel in navy blue leather and red stitching and numerous details in carbon fiber and inscriptions with the logos of the racing team make this version, the perfect model for fans of the team and lovers of limited editions who appreciate the value of unique pieces.

*El D37 Alinghi Red Bull Racing es un tributo al prestigioso equipo de regatas a vela Alinghi, ganador de la America's Cup representando al club suizo Société Nautique de Genève.*

*En motivo de la participación en la 37th Edición de la America's Cup que se celebrará en Barcelona en 2024, De Antonio Yachts en colaboración con el equipo ha creado un diseño especial para una Edición Limitada de 37 exclusivas unidades.*

*El modelo equipa dos motores Mercury 400hp versión Racing que le confieren unas altas prestaciones de deportividad en la navegación. Su exterior e interior, en completo tono azul marino, color oficial del equipo, combinado con detalles en rojo, acabados de tapicería especiales, así como asientos tipo bucket y volante en piel azul marino y pespunte en rojo y numerosos detalles en fibra de carbono e inscripciones con los logos del equipo de competición hacen de esta versión, el modelo perfecto para los fans del equipo y los amantes de ediciones limitadas que saben apreciar el valor de piezas únicas.*





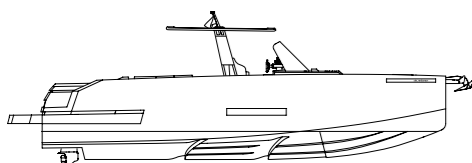


# D42

O P E N

The D42 offers the best of navigation with an incomparable stern platform and the option of being able to regulate its height and adjust it to the sea level. Its spectacular walk-around design with large sundecks, a lounge area convertible in 3 different configurations, together with the exterior kitchen, make it unique. The D42 exceeds all expectations, with its interior habitability that stands out for its spaciousness, smart solutions such as a central garage for a small tender, and finally the successful and recognized brand innovation of hidden outboard motorization. An ideal 12-meter family cruiser with sporty features and an exceptional design.

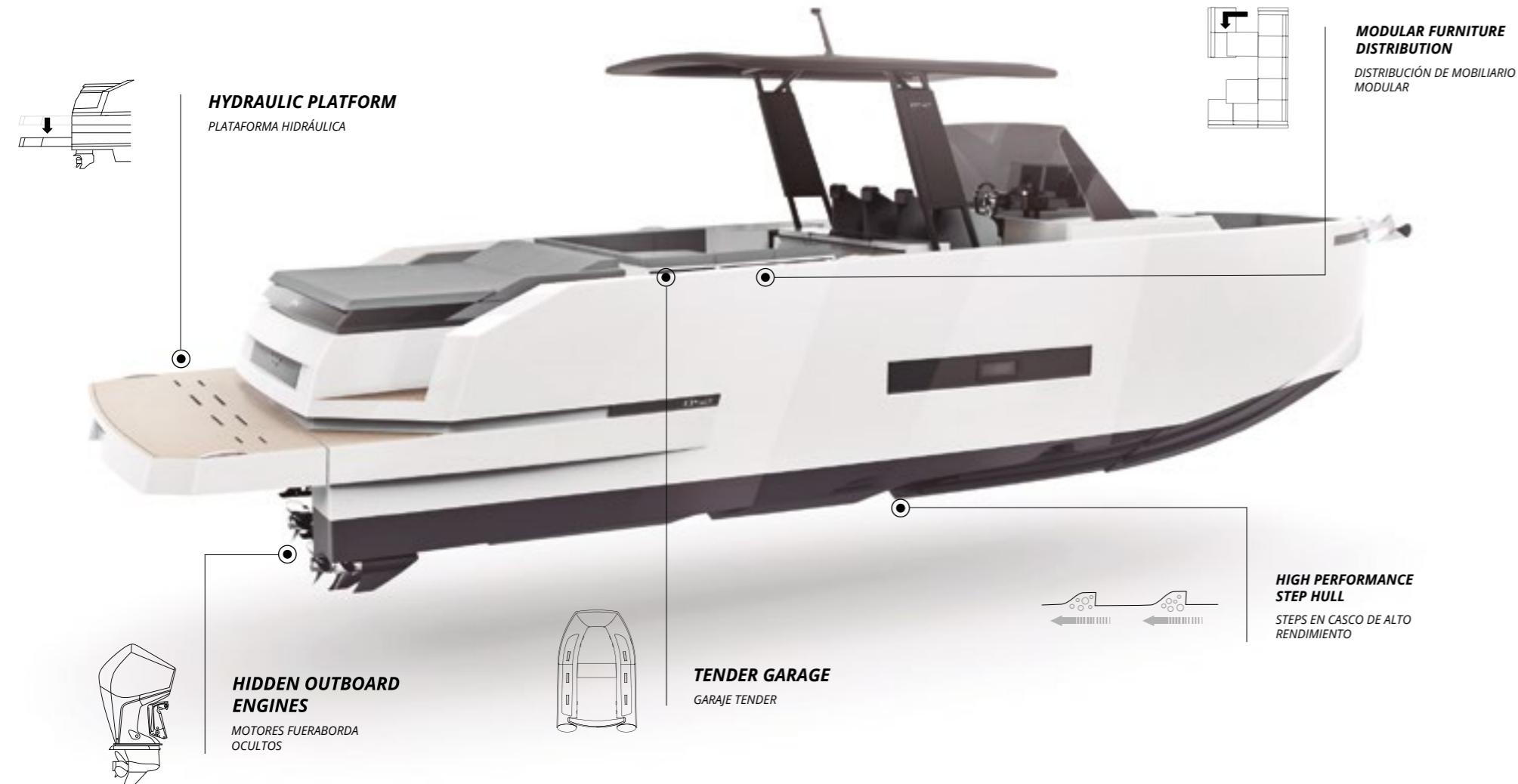
*El D42 ofrece lo mejor de la navegación con una incomparable plataforma de popa y con la opción de poder regular su altura para ajustarla hasta el nivel del mar. Su espectacular diseño walkaround con grandes solárium, la zona de estar tipo lounge y convertible en tres configuraciones distintas junto a la cocina exterior lo hacen único. El D42 supera todas las expectativas, con su habitabilidad interior que se destaca por su amplitud, soluciones como un garaje central para una pequeña auxiliar junto a la exitosa y reconocida innovación de la marca en la motorización fueraborda oculta. Un ideal crucero familiar de 12 metros con prestaciones deportivas y un diseño excepcional.*





## TECHNICAL SPECIFICATIONS / ESPECIFICACIONES TÉCNICAS

|   |         |  |          |
|---|---------|--|----------|
| LENGTH OVERALL / <i>ESLORA TOTAL</i>  | 12,10 m | MINIMUM POWER / <i>POTENCIA MÍNIMA</i>     | 900 HP   |
| LENGTH OVERALL WITH PLATFORM XL OPTION / <i>ESLORA TOTAL CON PLATAFORMA XL OPCIONAL</i> | 12,64 m | MAXIMUM POWER / <i>POTENCIA MÁXIMA</i>     | 1.200 HP |
| BEAM / <i>MANGA</i>   | 3,99 m  | FUEL TANK / <i>DEPÓSITO DE COMBUSTIBLE</i> | 1.300 L  |
| DEPTH / <i>CALADO</i>   | 0,70 m  | WATER TANK / <i>DEPÓSITO DE AGUA DULCE</i> | 250 L    |
| PASSENGERS / <i>OCUPANTES</i>   | 12 pax  | DISPLACEMENT / <i>DESPLAZAMIENTO</i>       | 7.600 Kg |
| OUTBOARD ENGINES / <i>MOTORES FUERABORDA</i>  | 3 uds.  |  |          |



## MOTORIZATION / MOTORIZACIÓN

|   |                              |
|---|------------------------------|
| 3 X 300 HP MERCURY V-8 VERADO®                            | OUTBOARD / <i>FUERABORDA</i> |
| 3 X 350 HP MERCURY V-10 VERADO®                           | OUTBOARD / <i>FUERABORDA</i> |
| 3 X 400 HP MERCURY V-10 VERADO®                           | OUTBOARD / <i>FUERABORDA</i> |
| <i>ACTIVE TRIM MERCURY MARINE®</i>                        |                              |
| <i>JOYSTICK PILOTING SYSTEM (JPO) MERCURY® (OPTIONAL)</i> |                              |

## STANDARD EQUIPMENT / EQUIPAMIENTO DE SERIE

|   |  |
|---|--|
| WHITE COLOR HULL  | CASCO COLOR BLANCO   |
| ARTIFICIAL TEAK DECK FLEXITEEK® SCRUBBED WITH BLACK LINES   | CUBIERTA DE TECA SINTÉTICA FLEXITEEK® SCRUBBED Y LÍNEAS NEGRAS |
| ANCHOR SUPPORT, ANCHOR, CHAIN AND ELECTRIC WINCH            | SOORTE DE ANCLA, ANCLA, CADENA Y MOLINETE ELÉCTRICO            |
| SOFT-TOP  | SOFT-TOP   |
| LED NAVIGATION LIGHTS LOPOLIGHT®                            | LUCES DE NAVEGACIÓN LED LOPOLIGHT®                             |
| LED DECORATIVE LIGHTS ON DECK                               | LUCES DECORATIVAS LED EN CUBIERTA                              |
| TWO RETRACTABLE TABLES                                      | DOS MESAS RETRACTILES  |
| SWIMMING LADDER   | ESCALERA DE BAÑO   |
| CARBON TRIMS ON BOWS AND SIDES                              | EMBELLECEDORES DE CARBONO EN LAS AMURAS Y COSTADOS             |
| FLAGPOLE  | ASTA DE BANDERA  |
| RETRACTABLE CLEATS IN ALUMINIUM                             | CORNAMUSAS RETRACTILES DE ALUMINIO                             |
| COMPLETE KITCHEN (FRIDGE, SINK, CERAMIC COOKTOP, MICROWAVE) | COCINA (NEVERA, FREGADERO, VITROCERÁMICA, MICROONDAS)          |
| CUSHIONS AND UPHOLSTERY MORBERN SUNDANCE® HERM              | COJINES Y TAPICERÍA MORBERN SUNDANCE® HERM                     |
| HANDHOLDS WITH MORBERN SUNDANCE® FINISHES                   | ASIDEROS CON ACABADOS EN MORBERN SUNDANCE®                     |
| AUDIO SYSTEM FUSION R470N (4 SPEAKERS)                      | SISTEMA DE AUDIO FUSION R470N (4 ALTAVOCES)                    |
| NAVIGATION SYSTEM SIMRAD (12")                              | SISTEMA DE NAVEGACIÓN SIMRAD (12")                             |
| VHF RADIO SIMRAD RS20 AND ANTENNA                           | RADIO VHF SIMRAD RS20 Y ANTENA                                 |
| USB PLUG 12 V OUTLET  | ENCHUFE USB 12V  |
| HORN  | BOCINA   |
| BILGE PUMPS   | BOMBAS DE ACHIQUE  |
| AC SHORE POWER AND CABLE / BATTERY CHARGER                  | TOMA DE TIERRA Y CABLE / CARGADOR DE BATERÍA                   |
| SHOWER ON DECK  | DUCHA AGUA DULCE EN CUBIERTA                                   |
| WINDOWS ON HULL SIDES (STERN CABIN)                         | VENTANAS LATERALES EN CASCO (CABINA POPA)                      |
| BOW CABIN WITH DOUBLE BED (140 X 190 CM)                    | CABINA EN PROA CON CAMA DOBLE (140 X 190 CM)                   |
| STERN CABIN WITH U SHAPE TRIPLE BED (250 X 300 X 250 CM)    | CABINA EN POPA CON SOFA EN U-CAMA TRIPLE (250 X 300 X 250 CM)  |
| COMPLETE BATHROOM (ELECTRIC WC)                             | BAÑO COMPLETO (WC ELÉCTRICO)                                   |





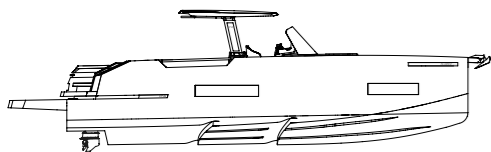
## D50 O P E N

The D50 Open, is the ultimate in on-board performance and comfort. Based on the award-winning D46 Open and equipped with 2, 3 or 4 hidden outboard engines, it delivers unrivalled sporty and efficient cruising, exceeding 50 knots with a maximum power output of 1,800hp. Its deck layout offers impressive relaxation areas including the optional convertible Jacuzzi on the bow sundeck.

The interior layout is customizable with 2 or 3 cabins, one of which can be adapted as a skipper's cabin, also offering the option of 1 or 2 bathrooms.

*El D50 Open, es el máximo exponente de rendimiento y confort a bordo. Basado en el premiado D46 Open y equipado con 2, 3 o 4 motores fueraborda ocultos, proporciona una navegación deportiva y eficiente sin igual, superando los 50 nudos con una potencia máxima de 1.800cv. Su distribución en cubierta ofrece incluso el opcional de un jacuzzi convertible en el solárium de proa.*

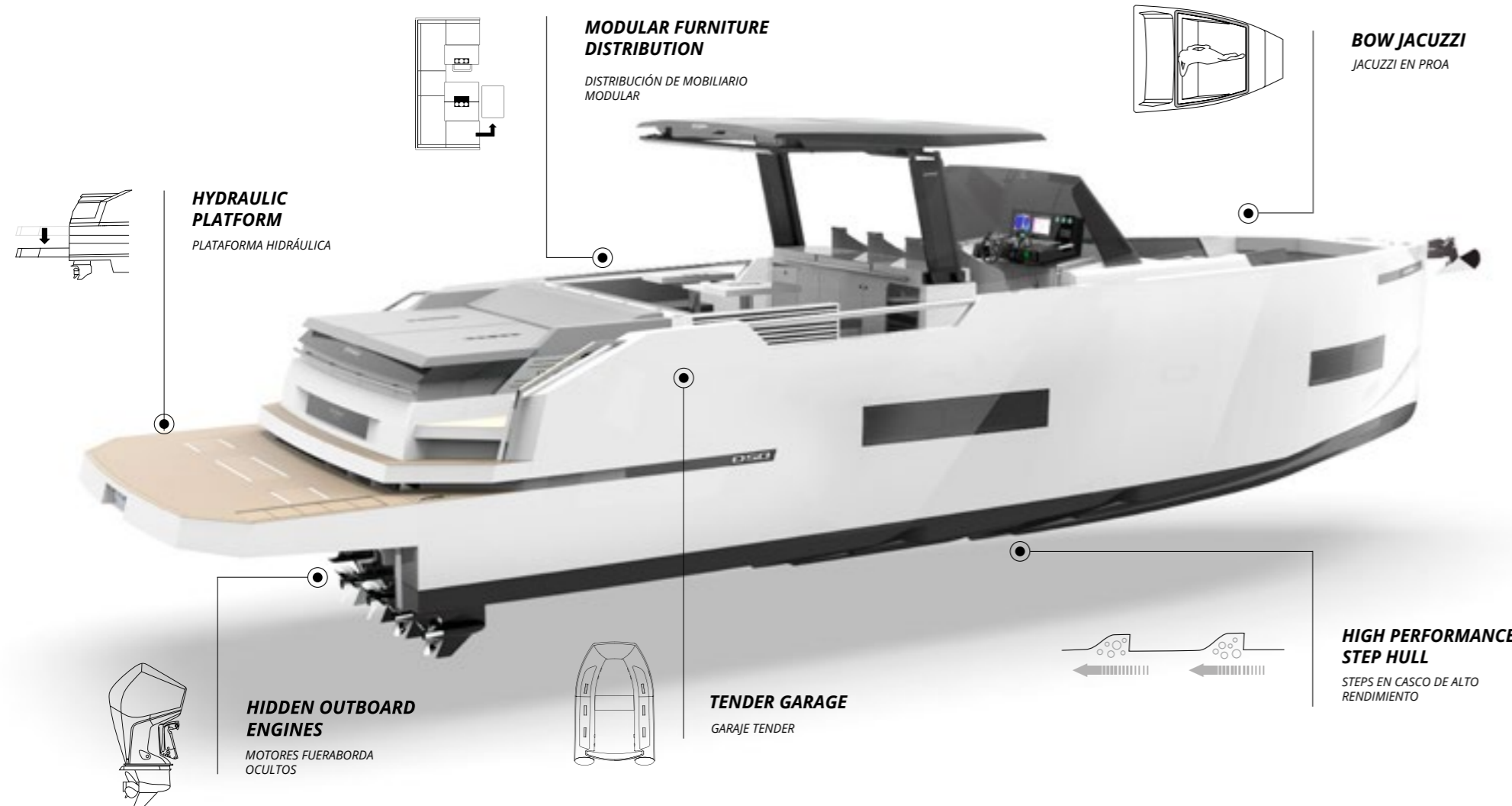
*La distribución interior personalizable, con 2 o 3 camarotes, uno de ellos adaptable como cabina de patrón, ofreciendo también la opción de 1 o 2 baños.*





## TECHNICAL SPECIFICATIONS / ESPECIFICACIONES TÉCNICAS

|   |            |  |           |
|---|------------|--|-----------|
| LENGTH OVERALL / <i>ESLORA TOTAL</i>  | 13,10 m    | MINIMUM POWER / <i>POTENCIA MÍNIMA</i>     | 1.200 HP  |
| LENGTH OVERALL WITH PLATFORM OPTION / <i>ESLORA TOTAL CON PLATAFORMA OPCIONAL</i> | 14,90 m    | MAXIMUM POWER / <i>POTENCIA MÁXIMA</i>     | 1.600 HP  |
| BEAM / <i>MANGA</i>   | 4,40 m     | FUEL TANK / <i>DEPÓSITO DE COMBUSTIBLE</i> | 1.500 L   |
| DEPTH / <i>CALADO</i>   | 0,70 m     | WATER TANK / <i>DEPÓSITO DE AGUA DULCE</i> | 350 L     |
| PASSENGERS / <i>OCUPANTES</i>   | 12 pax     | DISPLACEMENT / <i>DESPLAZAMIENTO</i>       | 11.000 Kg |
| OUTBOARD ENGINES / <i>MOTORES FUERABORDA</i>                                      | 2 o 4 uds. |  |           |



## MOTORIZATION / MOTORIZACIÓN

|                                 |                              |
|---------------------------------|------------------------------|
| 2 X 600 HP MERCURY V-12 VERADO® | OUTBOARD / <i>FUERABORDA</i> |
| 4 X 300 HP MERCURY V-8 VERADO®  | OUTBOARD / <i>FUERABORDA</i> |
| 4 X 350 HP MERCURY V-10 VERADO® | OUTBOARD / <i>FUERABORDA</i> |
| 4 X 400 HP MERCURY V-10 VERADO® | OUTBOARD / <i>FUERABORDA</i> |

ACTIVE TRIM MERCURY MARINE  
JOYSTICK PILOTING SYSTEM (JPO) MERCURY (OPTIONAL)

## STANDARD EQUIPMENT / EQUIPAMIENTO DE SERIE

|   |  |
|---|--|
| WHITE COLOR HULL  | CASCO COLOR BLANCO   |
| ARTIFICIAL TEAK DECK FLEXITEEK® SCRUBBED WITH BLACK LINES   | CUBIERTA DE TECA SINTÉTICA FLEXITEEK® SCRUBBED Y LÍNEAS NEGRAS |
| ANCHOR SUPPORT, ANCHOR, CHAIN AND ELECTRIC WINCH            | SOPORTE DE ANCLA, ANCLA, CADENA Y MOLINETE ELÉCTRICO           |
| SOFT-TOP  | SOFT -TOP  |
| LED NAVIGATION LIGHTS LOPOLIGHT®                            | LUCES DE NAVEGACIÓN LED LOPOLIGHT®                             |
| LED DECORATIVE LIGHTS ON DECK                               | LUCES DECORATIVAS LED EN CUBIERTA                              |
| TWO TABLES ON DECK  | DOS MESAS EN CUBIERTA  |
| SWIMMING LADDER   | ESCALERA DE BAÑO   |
| CARBON TRIMS ON BOWS AND SIDES                              | EMBELLECEDORES DE CARBONO EN LAS AMURAS Y COSTADOS             |
| FLAGPOLE  | ASTA DE BANDERA  |
| RETRACTABLE CLEATS IN ALUMINIUM                             | CORNAMUSAS RETRÁCTILES DE ALUMINIO                             |
| EXTERIOR KITCHEN (FRIDGE, SINK, CERAMIC COOKTOP, MICROWAVE) | COCINA (NEVERA, FREGADERO, VITROCERÁMICA, MICROONDAS)          |
| CUSHIONS AND UPHOLSTERY MORBERN SUNDANCE® HERM              | COJINES Y TAPICERÍA MORBERN SUNDANCE® HERM                     |
| AUDIO SYSTEM FUSION R470N (4 SPEAKERS)                      | SISTEMA DE AUDIO FUSION R470N (4 ALTAVOCES)                    |
| NAVIGATION SYSTEM SIMRAD (12")                              | SISTEMA DE NAVEGACIÓN SIMRAD (12")                             |
| VHF RADIO SIMRAD RS20 AND ANTENNA                           | RADIO VHF SIMRAD RS20 Y ANTENA                                 |
| HORN  | BOCINA   |
| BILGE PUMPS   | BOMBAS DE ACHIQUE  |
| AC SHORE POWER AND CABLE / BATTERY CHARGER                  | TOMA DE TIERRA Y CABLE / CARGADOR DE BATERÍA                   |
| SHOWER ON DECK  | DUCHA AGUA DULCE EN CUBIERTA                                   |
| WINDOWS ON HULL SIDES (STERN CABIN)                         | VENTANAS LATERALES EN CASCO (CABINA POPA)                      |
| BOW CABIN WITH DOUBLE BED                                   | CABINA EN PROA CON CAMA DOBLE                                  |
| LIVING AREA WITH U-SHAPED SOFA CONVERTIBLE INTO DOUBLE BED  | SALÓN EN POPA, SOFÁ EN FORMA DE U CONVERTIBLE EN CAMA DOBLE    |
| COMPLETE BATHROOM (ELECTRIC WC)                             | BAÑO COMPLETO (WC ELÉCTRICO)                                   |
| USB AND LIGHTER PLUG OUTLET 12V                             | ENCHUFE 12V (USB Y MECHERO)                                    |



2 cabins + Modular distribution **opt.** 1 living room



2 cabins + Modular distribution **opt.** 2 bedroom



2 cabins + 2 bathrooms (optional)





# **D50**

C O U P É

The D50 Coupé is the latest model in the range, a design that exceeds all expectations in its length and re-invents the walkaround concept.

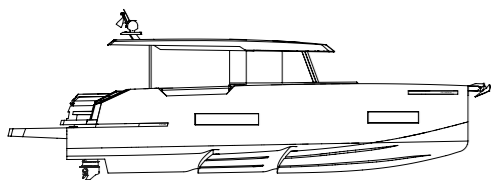
Based on the D50 Open, it maintains its impressive navigation performance with hidden outboards and the characteristic and generous spaces both on deck and inside. This new version with a slim superstructure further highlights its avant-garde architecture by offering its occupants a closed driving area for greater comfort on long journeys and allowing its central part to be opened with the retractable canvas roof.

Sporty, modern, spacious and convertible, that's the D50 Coupé.

*El D50 Coupé es el último modelo de la gama, un diseño que supera todas las expectativas en su eslora y reinventa el concepto walkaround.*

*Basado en el D50 Open, mantiene sus impresionantes prestaciones de navegación con motores fueraborda ocultos y los característicos y generosos espacios tanto en cubierta como en el interior. Esta nueva versión con una estilizada superestructura resalta aún más su arquitectura vanguardista ofreciendo a sus ocupantes una zona de conducción cerrada para mayor confort en trayectos largos y permitiendo en su parte central abrirse con el techo retráctil de lona.*

*Deportivo, moderno, espacioso y cabrio, así es el D50 Coupé.*

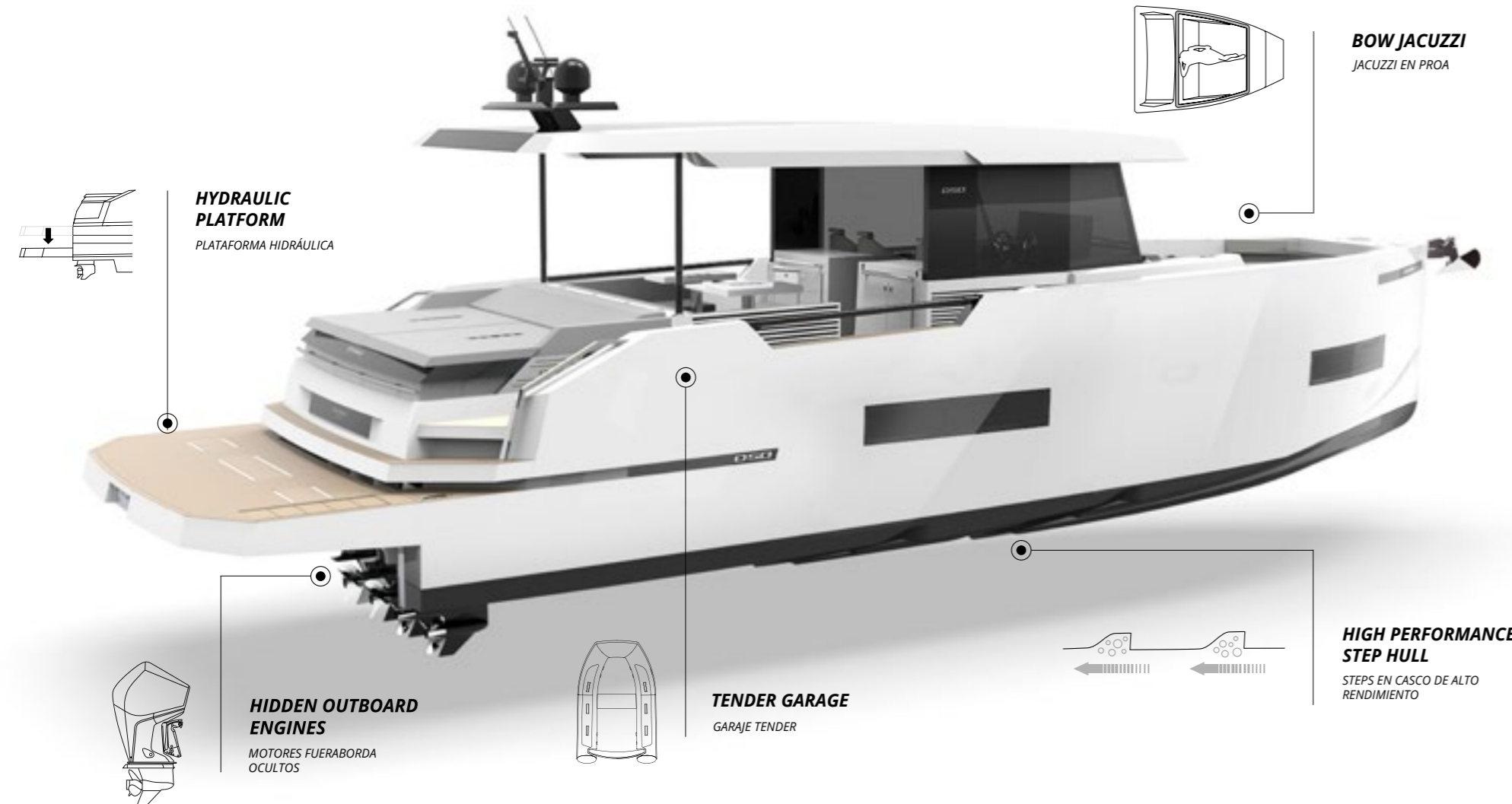






## TECHNICAL SPECIFICATIONS / ESPECIFICACIONES TÉCNICAS

|   |            |  |           |
|---|------------|--|-----------|
| LENGTH OVERALL / <i>ESLORA TOTAL</i>  | 13,10 m    | MINIMUM POWER / <i>POTENCIA MÍNIMA</i>     | 1.200 HP  |
| LENGTH OVERALL WITH PLATFORM OPTION / <i>ESLORA TOTAL CON PLATAFORMA OPCIONAL</i> | 14,90 m    | MAXIMUM POWER / <i>POTENCIA MÁXIMA</i>     | 1.600 HP  |
| BEAM / <i>MANGA</i>   | 4,40 m     | FUEL TANK / <i>DEPÓSITO DE COMBUSTIBLE</i> | 1.500 L   |
| DEPTH / <i>CALADO</i>   | 0,70 m     | WATER TANK / <i>DEPÓSITO DE AGUA DULCE</i> | 350 L     |
| PASSENGERS / <i>OCUPANTES</i>   | 12 pax     | DISPLACEMENT / <i>DESPLAZAMIENTO</i>       | 12.000 Kg |
| OUTBOARD ENGINES / <i>MOTORES FUERABORDA</i>                                      | 2 o 4 uds. |  |           |



## MOTORIZATION / *MOTORIZACIÓN*

|  |                              |
|--|------------------------------|
| 2 X 600 HP MERCURY V-12 VERADO®                          | OUTBOARD / <i>FUERABORDA</i> |
| 4 X 300 HP MERCURY V-8 VERADO®                           | OUTBOARD / <i>FUERABORDA</i> |
| 4 X 350 HP MERCURY V-10 VERADO®                          | OUTBOARD / <i>FUERABORDA</i> |
| 4 X 400 HP MERCURY V-10 VERADO®                          | OUTBOARD / <i>FUERABORDA</i> |
| <i>ACTIVE TRIM MERCURY MARINE</i>                        |                              |
| <i>JOYSTICK PILOTING SYSTEM (JPO) MERCURY (OPTIONAL)</i> |                              |

## STANDARD EQUIPMENT / *EQUIPAMIENTO DE SERIE*

|   |  |
|---|--|
| WHITE COLOR HULL  | CASCO COLOR BLANCO   |
| ARTIFICIAL TEAK DECK FLEXITEEK® SCRUBBED WITH BLACK LINES   | CUBIERTA DE TECA SINTÉTICA FLEXITEEK® SCRUBBED Y LÍNEAS NEGRAS |
| ANCHOR SUPPORT, ANCHOR, CHAIN AND ELECTRIC WINCH            | SOPORTE DE ANCLA, ANCLA, CADENA Y MOLINETE ELÉCTRICO           |
| LED NAVIGATION LIGHTS LOPOLIGHT®                            | LUCES DE NAVEGACIÓN LED LOPOLIGHT®                             |
| LED DECORATIVE LIGHTS ON DECK                               | LUCES DECORATIVAS LED EN CUBIERTA                              |
| TWO TABLES ON DECK  | DOS MESAS EN CUBIERTA  |
| SWIMMING LADDER   | ESCALERA DE BAÑO   |
| CARBON TRIMS ON BOWS AND SIDES                              | EMBELLECEDORES DE CARBONO EN LAS AMURAS Y COSTADOS             |
| FLAGPOLE  | ASTA DE BANDERA  |
| RETRACTABLE CLEATS IN ALUMINIUM                             | CORNAMUSAS RETRACTILES DE ALUMINIO                             |
| EXTERIOR KITCHEN (FRIDGE, SINK, CERAMIC COOKTOP, MICROWAVE) | COCINA (NEVERA, FREGADERO, VITROCERÁMICA, MICROONDAS)          |
| CUSHIONS AND UPHOLSTERY MORBERN SUNDANCE® HERM              | COJINES Y TAPICERÍA MORBERN SUNDANCE® HERM                     |
| AUDIO SYSTEM FUSION R470N (4 SPEAKERS)                      | SISTEMA DE AUDIO FUSION R470N (4 ALTAVOCES)                    |
| NAVIGATION SYSTEM SIMRAD (12")                              | SISTEMA DE NAVEGACIÓN SIMRAD (12")                             |
| VHF RADIO SIMRAD RS20 AND ANTENNA                           | RADIO VHF SIMRAD RS20 Y ANTENA                                 |
| HORN  | BOCINA   |
| BILGE PUMPS   | BOMBAS DE ACHIQUE  |
| AC SHORE POWER AND CABLE / BATTERY CHARGER                  | TOMA DE TIERRA Y CABLE / CARGADOR DE BATERÍA                   |
| SHOWER ON DECK  | DUCHA AGUA DULCE EN CUBIERTA                                   |
| WINDOWS ON HULL SIDES (STERN CABIN)                         | VENTANAS LATERALES EN CASCO (CABINA POPA)                      |
| BOW CABIN WITH DOUBLE BED                                   | CABINA EN PROA CON CAMA DOBLE                                  |
| LIVING AREA WITH U-SHAPED SOFA CONVERTIBLE INTO DOUBLE BED  | SALÓN EN POPA, SOFÁ EN FORMA DE U CONVERTIBLE EN CAMA DOBLE    |
| COMPLETE BATHROOM (ELECTRIC WC)                             | BAÑO COMPLETO (WC ELÉCTRICO)                                   |
| USB AND LIGHTER PLUG OUTLET 12V                             | ENCHUFE 12V (USB Y MECHERO)                                    |



2 cabins + Modular distribution **opt.** 1 living room



2 cabins + Modular distribution **opt.** 2 bedroom



2 cabins + 2 bathrooms (optional)



2 cabins + 2 bathrooms (optional)

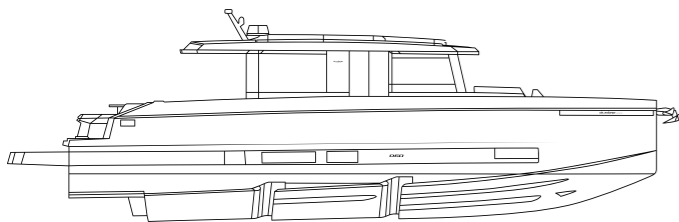
# D60

The D60 is the new flagship of De Antonio Yachts range. The yacht is a 18-meters lenth powered by four Mercury V12 600hp outboard engines, delivering speeds over 45 knots.

The design maximizes space with a walk-around concept: a stern solarium with a table and ice bucket, a central dining area for over 10 people, and a configurable bow with a solarium, sofa, and optional integrated jacuzzi. The D60 includes a versatile hardtop roof that can be fully enclosed or opened. Its innovative interior layout offers a mid-level kitchen, a spacious suite, flexible forward cabins, and a separate crew cabin. The first unit will be available in summer 2025.

*El D60 es el nuevo buque insignia de la gama De Antonio Yachts. El yate tiene una longitud de 18 metros y está propulsado por cuatro motores fueraborda Mercury V12 de 600 hp, alcanzando velocidades de más de 45 nudos.*

*El diseño maximiza el espacio con un concepto walk-around: un solárium en la popa con una mesa y cubitera, una zona de comedor central para más de 10 personas, y una proa configurable con un solárium, sofá y jacuzzi integrado opcional. El D60 incluye un techo rígido versátil que puede estar completamente cerrado o abierto. Su innovador diseño interior ofrece una cocina a nivel intermedio, una suite espaciosa, camarotes delanteros flexibles y un camarote separado para la tripulación. La primera unidad estará disponible en el verano de 2025.*







TECHNICAL SPECIFICATIONS / ESPECIFICACIONES TÉCNICAS

|  |         |                                 |          |
|--|---------|---------------------------------|----------|
| LENGTH OVERALL WITH PLATFORM OPTION / ESLORA TOTAL CON PLATAFORMA OPCIONAL | 18,50 m | PASSENGERS / OCUPANTES          | 12 pax   |
| BEAM / MANGA   | 5,25 m  | MAXIMUM POWER / POTENCIA MÁXIMA | 2.400 HP |
| DEPTH / CALADO   | 1,00 m  |                                 |          |



Bow hard top sun deck **std.**



Bow hard top sliding glass roof **opt.**



Deck layout



Bow double cabin **std.**



Bow 2 twin cabins **opt.**



MORE DETAILS / MÁS DETALLES

## CUSTOMIZATION/ PERSONALIZACIÓN

It's time to customize your dream boat. Choose from our wide variety of colours combinations from top suppliers and make your De Antonio Yachts according to your individual wishes. Your boat, your style.

*Es hora de personalizar el barco de sus sueños. Elija entre nuestra amplia variedad de combinaciones de colores de los principales proveedores y cree su De Antonio Yachts de acuerdo con sus deseos. Su barco, su estilo.*

### UPHOLSTERY COLOURS / COLORES DE TAPICERÍA MORBERN SUNDANCE®



HERM  
(Standard)

SILVER

ASH

NATURAL

KHAKI

CRUSH

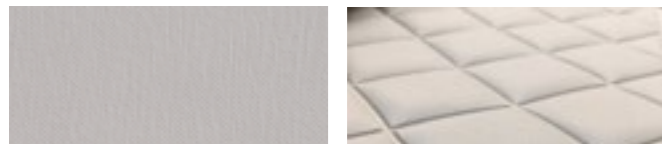
RED

SIESTA KEY

RAIN

NIGHTFALL

### UPHOLSTERY FINISHES / ACABADOS DE TAPICERÍA

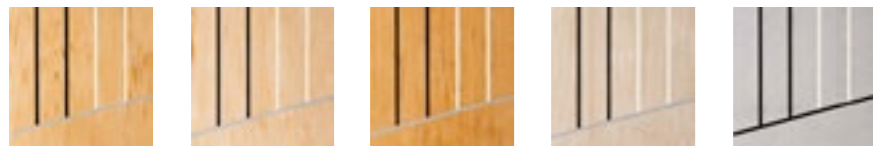


STANDARD

PREMIUM

### TEAK / TECA FLEXITEEK®

Choose your best teak and line color combination from the different options / *Elija la mejor combinación de color de teca y línea entre las distintas opciones.*



SCRUBBED

black, white & grey  
caulking

(Black caulking standard)

BLEACHED

black, white & grey  
caulking

TEAK

black, white & grey  
caulking

WEATHERED

black, white & grey  
caulking

GREY

black & white  
caulking

### GELCOAT OPTIONS / OPCIONES DE GELCOAT



WHITE  
(Standard)

LIGHT GREY

DUSTY GREY



**SPAIN**

|   |   |  |   |   |   |
|---|---|--|---|---|---|
| <b>BARCELONA &amp; TARRAGONA</b><br>DRACO SERVICIOS NÁUTICOS                                    | <b>COSTA BRAVA SUR</b><br>NÀUTICA CASAS   | <b>COSTA BRAVA NORTE</b><br>NAUTIVELA  | <b>ANDALUCÍA</b><br>HIGUERÓN YACHTS   | <b>MALLORCA</b><br>CRISTAL YACHTS   | <b>GALICIA</b><br>YATESPORT, SAU  |
| Calle Dr. Fleming 6, bajos<br>08017 Barcelona<br>alvaro@deantonioyachts.com<br>+34 938 32 33 33 | Av. de Castell d'Aro,114<br>17250 Platja d'Aro<br>info@nauticacasas.com<br>+34 972 81 76 12 | C. d'Orriols a l'Escala, km 16,6<br>17137 Viladamat<br>nautivela@nautivela.net<br>+34 972 78 83 64<br>+34 972 45 18 18 | Av. Del Higuérón 48<br>29640 Fuengirola - Málaga<br>andalucia@deantonioyachts.com<br>+34 609 00 86 80 | Port Calanova Av. Juan Miró 37<br>07015 Palma de Mallorca<br>mallorca@deantonioyachts.com<br>+34 620 28 32 12 | Bajada a Lagoa S/N,<br>36207 Vigo, España<br>info@yatesport.es<br>+34 986 374 305 |

|   |  |   |  |   |
|---|--|---|--|---|
| <b>MENORCA</b><br>NAUTIC CENTER MENORCA   | <b>IBIZA &amp; FORMENTERA</b><br>RENT ME BOAT  | <b>VALENCIA</b><br>PLEAMAR 24 NUDOS   | <b>DENIA</b><br>PLEAMAR 24 NUDOS   | <b>MURCIA</b><br>PLEAMAR 24 NUDOS   |
| Calle S´ Esperó, 16 - Poima<br>07714 Mahón - Menorca<br>menorca@nauticcenter.es<br>+34 971 35 44 99 | Paseo Juan Carlos I no. 23, local 10<br>Edificio Mediterráneo - 07800 Ibiza<br>ibiza@deantonioyachts.com<br>+34 609 71 00 30 | Real Club Náutico de Valencia, Local 14<br>Camino del Canal, 91<br>46024 Valencia<br>nauticservices@nauticservices.es<br>+34 615 08 10 81 | Marina de Denia<br>Edificio D, local 2<br>03700 Denia<br>comercial@pleamar.net<br>+34 966 43 54 52 | C.N Dos Mares<br>Polígono Dos Mares, 37<br>30380 La Manga del Mar Menor<br>narcisoblaya@gmail.com<br>+34 868 08 46 40 |

**FRANCE**

|  |   |   |  |   |
|--|---|---|--|---|
| <b>SAINT TROPEZ - THEOULE SUR MER</b><br>OMV - MERCURIO                                | <b>CANNES - NIZA</b><br>EVASION YACHTING  | <b>MARSEILLE - CAVALAIRE SUR MER</b><br>EVASION YACHTING  | <b>CORSE</b><br>UNION NAUTIQUE   | <b>CÔTE ATLANTIQUE</b><br>EVASION PRO YACHTING                                    |
| 319 Route des Blaquieres Bp 10<br>83310 Grimaud<br>info@omv.fr<br>+33 (0) 4 94 555 333 | 13, Quai Aristide Briand,<br>83 430 Saint-Mandrier sur Mer<br>info@evasion-yachting.com<br>+33 (0)4 94 63 00 00 | 13, Quai Aristide Briand,<br>83 430 Saint-Mandrier sur Mer<br>info@evasion-yachting.com<br>+33 (0)4 94 63 00 00 | Port de l'Amirauté<br>20090 Ajaccio<br>corse@deantonioyachts.com<br>+33 (0)4 95 20 66 31 | N8 Quai Goslar<br>33120 Arcachon<br>arcachon@proyachting.net<br>+33 5 64 52 00 00 |

**ITALY**

|  |   |  |  |  |
|--|---|--|--|--|
| <b>CENTRALE</b><br>PEDETTI YACHT SALES   | <b>TRIVENETO</b><br>PEDETTI YACHT SALES   | <b>LAZIO, MARCHE ABRUZZO</b><br>PEDETTI YACHT SALES  | <b>CAMPANIA</b><br>PEDETTI YACHT SALES   | <b>SICILIA, CALABRIA</b><br>PEDETTI YACHT SALES  |
| Porto Turistico di Lavagna, box 102<br>16033 Lavagna (GE)<br>info@pedettiyacht.com<br>dpedetti@pedettiyacht.com<br>+39 0185 370164 | Via del Coregolo 32<br>33053, Aprilia Marittima (UD)<br>amichelazzo@pedettiyacht.com<br>+39 3472 234548 | Marina di Nettuno, box 11<br>00048 Nettuno (LT)<br>nettuno@pedettiyacht.com<br>+39 3924 797325 | Via G. Cesare 86<br>80070 Bacoli (NA)<br>info@nauticafusaro.com<br>+39 0818 689015 | Marina di Portorosa, via Prestipaolo<br>98054 Furnari (ME)<br>siciliamare@siciliamare.it<br>+39 337 886571 |

**UNITED STATES OF AMERICA**

|  |   |   |   |
|--|---|---|---|
| <b>FLORIDA</b><br>DE ANTONIO YACHTS MIAMI  | <b>NEW YORK</b><br>YACHT HAMPTON  | <b>NEW ENGLAND</b><br>BLUENOSE YACHT SALES  | <b>BS, TC, KY, PR, VG</b>   |
| RMK Merrill Stevens North Office<br>1270 NW 11th St 33125 Miami<br>sales@deantonioyachtsmiami.com<br>+1 (305) 921 9062 | 51 PINE NECK AVE, SAG HARBOR<br>NY 11963<br>captain@yachthampton.com<br>+1 (631) 455 1401 | ONE COMMERCIAL WHARF<br>NEWPORT, RI 02840<br>info@bluenoseyachts.com<br>+1 (401) 855 4355 | DE ANTONIO YACHTS MIAMI<br>RMK Merrill Stevens North Office<br>1270 NW 11th St 33125 Miami<br>sales@deantonioyachtsmiami.com<br>+1 (305) 921 9062 |

**PORTUGAL**

**LISBOA**  
Y.I. YACHT INTERNATIONAL

Edf SGC, estrada de Alfragide 67  
2610-008 Lisboa, Portugal  
deantonioyachts@yb-nauticgroup.com  
+351 91 998 2530

**GERMANY**

**OFFENBACH AM MAIN**  
BAOTIC YACHTING GMBH

Andréstraße 2  
63067 Offenbach am Main  
info@baotic-yachting.de  
+ 49 (0) 69 829 78 80

**AUSTRIA**

**OFFENBACH AM MAIN**  
BAOTIC YACHTING

Andréstrasse 2  
63067 Offenbach am Main  
info@baotic-yachting.de  
+49 (0) 69 829 78 80

**GREECE**

**ELLINIKO-ATHENS**  
ATALANTA MARINE

3 Iosifidou Street  
167 77 Elliniko – Athens  
shipyards@atalantamarine.com  
+30 210 991 0722

**SWITZERLAND**

**LEMAN LAKE**  
WOOD AND BOAT

24 route de Compois  
1252 Meinier GE  
a.lepine@deantonioyachts.com  
+41 (0)22 752 67 78

**SAUDI ARABIA**

**JEDDAH**  
SAMACO MARINE

P.O. BOX #126417  
King Fahad road, Al Nahdah District  
21352 Jeddah  
s.marine@samaco.com.sa  
+96 612 699 23 00

**BRASIL**

**JACUECANGA**  
Y.I. YACHT INTERNATIONAL

Av. Winston Maruca, s/n, Lote 30 A/B  
Angra dos Reis - RJ - Zip Code 23.914-345  
deantonioyachts@yb-nauticgroup.com  
+55 24 998 142 481

**MALDIVES**

**GALADHUN GOLHI**  
OCEAN GROUP PVT.LTD

P.O. BOX #126417  
H.Kudhilunboamaage I Galadhun Golhi  
Republic of Maldives, 20013  
hussain@oceangroup.mv  
+(65) 85687888

**HUNGARY**

**BUDAPEST**  
High line yachting Group Kft (E-Hajó Center)

Hungary, 1032 Budapest,  
Bécsi út 189. 1. em 3. ajtó  
Info@highlineyachting.hu  
+36202619260

**CROATIA**

**SEGET DONJI**  
YACHT CENTAR BAOTIC D.O.O.  
MARINA BAOTIC

Don Petra Spike 2A 21218 Seget Donji  
info@baotic-yachting.de  
+ 49 (0) 69 829 78 80

**TURKEY**

**BODRUM**  
BODRUM MARINE GROUP

Düzalan Cad, Ortakent Mah  
A Blok, No: 94-1/1, Bodrum  
info@bodrummarinegroup.com  
+90 252 358 7091

**MALTA**

**QORMI**  
STRAND MARINE & AUTO SYSTEMS LTD

Valdor Bldgs, Triq is-Sebh, Qormi  
QRM 9055, Malta  
+356 99 209 690

**BAHRAIN**

**KINGDOM OF BAHRAIN**  
DE ANTONIO YACHTS BAHRAIN

bahrain@deantonioyachts.com  
+973 36838300

**KUWAIT & UAE**

**JEDDAH**  
SAMACO MARINE

P.O. BOX #126417  
King Fahad road, Al Nahdah District  
21352 Jeddah  
s.marine@samaco.com.sa  
+96 612 699 23 00

**AUSTRALIA**

**FREMANTLE**  
BOATINGCO

6/24 Mews Road, South Fremantle  
Western Australia 6162  
steve.marris@boatingco.com.au  
+61 430 118 442

**CHINA**

**HONG KONG**

SUN AZURE LTD 22/f Jonsim place  
228 Queen's road  
East Wanchai, Hong Kong.  
nhl48j@aol.com  
+85262765290

**SLOVENIA**

**ZAGREB**  
YACHT CENTAR BAOTIC D.O.O.

Maksimirska 282, 10 000 Zagreb  
info@baotic-yachting.de  
+49 (0) 69 829 78 80

**MONACO**

**MONACO**  
HQ DE ANTONIO YACHTS

C/ del Avenir 8  
08006 Barcelona  
sales@deantonioyachts.com  
+34 93 467 60 36

**UNITED KINGDOM**

**POOLE**  
THE BOAT CLUB SALES LTD

Parkstone Bay Marina, Turks Lane,  
Poole, Dorset, BH14 8EW  
info@theboatclub.com  
+44 (0)1202 724912

**CYPRUS**

**LIMASSOL**  
ATALANTA MARINE

3 Iosifidou Street  
167 77 Elliniko – Athens  
shipyards@atalantamarine.com  
+30 210 991 0722

**MEXICO**

**MEXICO CITY**  
PERFORMANCE BOATS MEXICO

Antonio Dovali Jaime 75 PB Lomas de Santa Fe  
C.P.01219, Mexico City  
ventas@pbt.com  
+52 55 5293 0563

**CANADA**

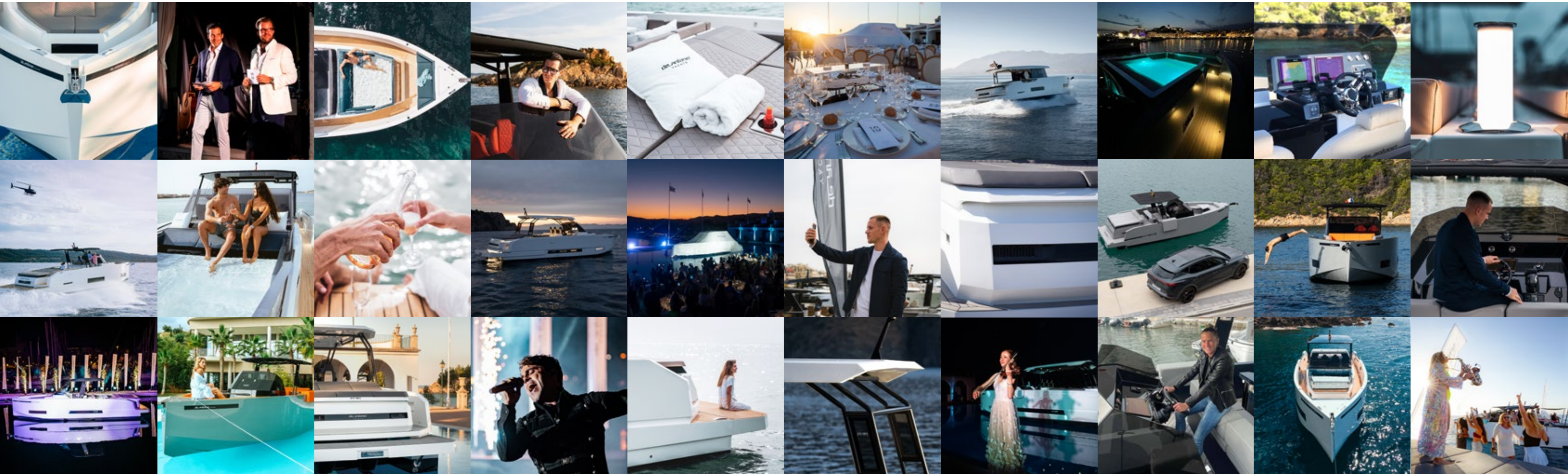
**QUEBEC**  
HQ DE ANTONIO YACHTS

C/ del Avenir 8  
08006 Barcelona  
sales@deantonioyachts

**TH, SG, MY, ID**

**FLOW YACHT CLUB**

1 Ratchadapisek Rd., Bangpongpan,  
Yannawa, Bangkok 10120 THAILAND  
info@flowyacht.club  
+66 96 55 99 554





#DeAntonioYachts

[www.deantonioyachts.com](http://www.deantonioyachts.com)

2024 ©De Antonio Yachts S.L.